



WEAR

ESCO

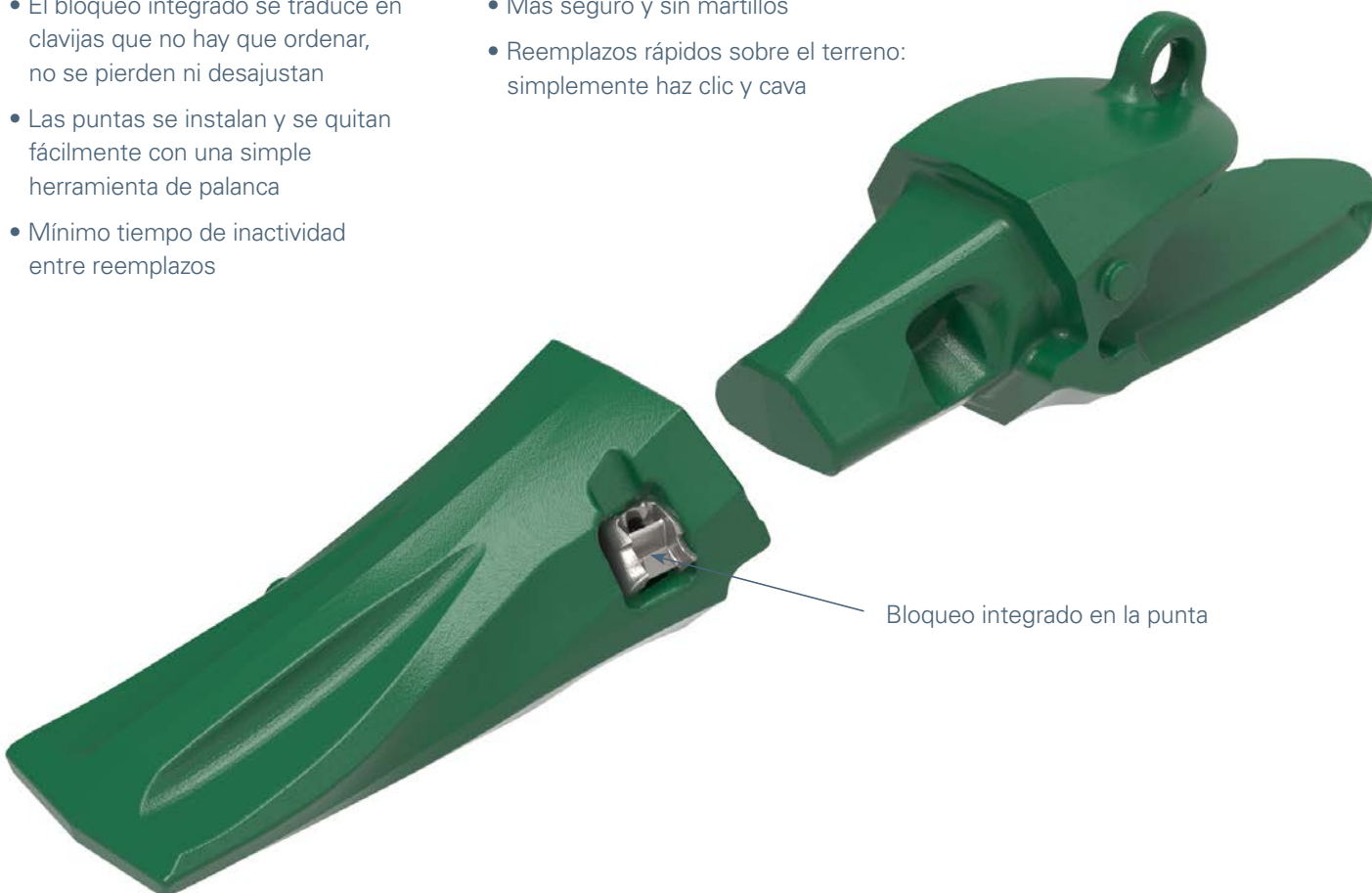
Sistema de dientes Ultralok®
Para aplicaciones de
construcción y agregados

Sistema de dientes Ultralok®: Diseñado para durar más tiempo

ESCO es líder en sistemas de dientes de gran rendimiento para la industria del movimiento de tierras. El sistema de dientes Ultralok discreto y rentable funciona en una amplia gama de aplicaciones de maquinaria. El bloqueo integrado lo convierte en un verdadero sistema de dos piezas, reduciendo el inventario en comparación con los sistemas tradicionales de tres piezas.

Ultralok: sencillo, fácil y seguro

- El bloqueo integrado se traduce en clavijas que no hay que ordenar, no se pierden ni desajustan
- Más seguro y sin martillos
- Las puntas se instalan y se quitan fácilmente con una simple herramienta de palanca
- Reemplazos rápidos sobre el terreno: simplemente haz clic y cava
- Mínimo tiempo de inactividad entre reemplazos



Visita la página web de Ultralok

<https://esco-ultralok.weir/>

Excelente valor para el cliente

Usar los resultados del sistema Ultralok se traducen en una mayor productividad con menos mantenimiento

- Una mejor posición de los costos de operación y un aumento de las ganancias
- Mayor éxito para obtener ofertas de trabajo, manteniendo la rentabilidad
- Fiabilidad que proporciona más tiempo de actividad de la máquina para así completar los trabajos a tiempo



Utiliza una herramienta de palanca para bloquear y desbloquear la punta del adaptador.

ESCO® es la mejor opción para aceros de fundición de primera calidad

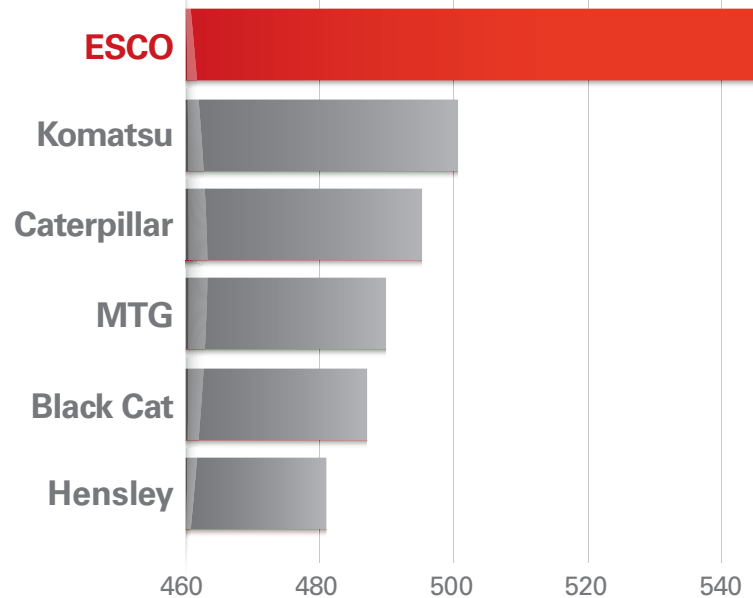
Un laboratorio metalúrgico independiente de pruebas ha confirmado la dureza superior de las aleaciones de ESCO

Los servicios de pruebas de laboratorio de Intertek, con más de 130 años de experiencia, realizaron pruebas independientes en los dientes Ultralok de ESCO y en los dientes de Caterpillar® Advansys™, Hensley®, Komatsu®, MTG® and Black Cat®.

Principales hallazgos de las pruebas de dureza independientes

- Los dientes del ESCO Ultralok tienen la dureza más consistente a través de la línea central sin variación en la longitud total del diente
- Solo los dientes del ESCO Ultralok consiguieron una medida de más de 530 HB en toda la línea central de cada diente
- Los dientes del ESCO Ultralok se clasificaron como los de mayor dureza media de la línea central
- Otros sistemas registraron una dureza tan baja como 461 HB

Dureza Brinell (HB)



La ventaja del metal de desgaste Ultralok®

Mayor vida útil que los sistemas de la competencia

Además de la calidad de la aleación, los perfiles de los dientes mejorados contribuyen al rendimiento. Los perfiles pueden ser similares pero el valor real es el metal de desgaste útil. ESCO proporciona más metal de desgaste fundido en aleaciones superiores para superar a la competencia. Las puntas Ultralok son de media un 9,5% más resistentes, con un 25% más de metal de desgaste que puede proporcionar hasta un 55% más de vida útil que las puntas de la competencia.

HASTA 55%
de mayor vida útil



Peso de la punta Ultralok® U55H
15,05 kg (64,0% del peso total)



Peso de la punta
Advansys™ 368-3791 A130:
12,02 kg (47,3% del peso total)

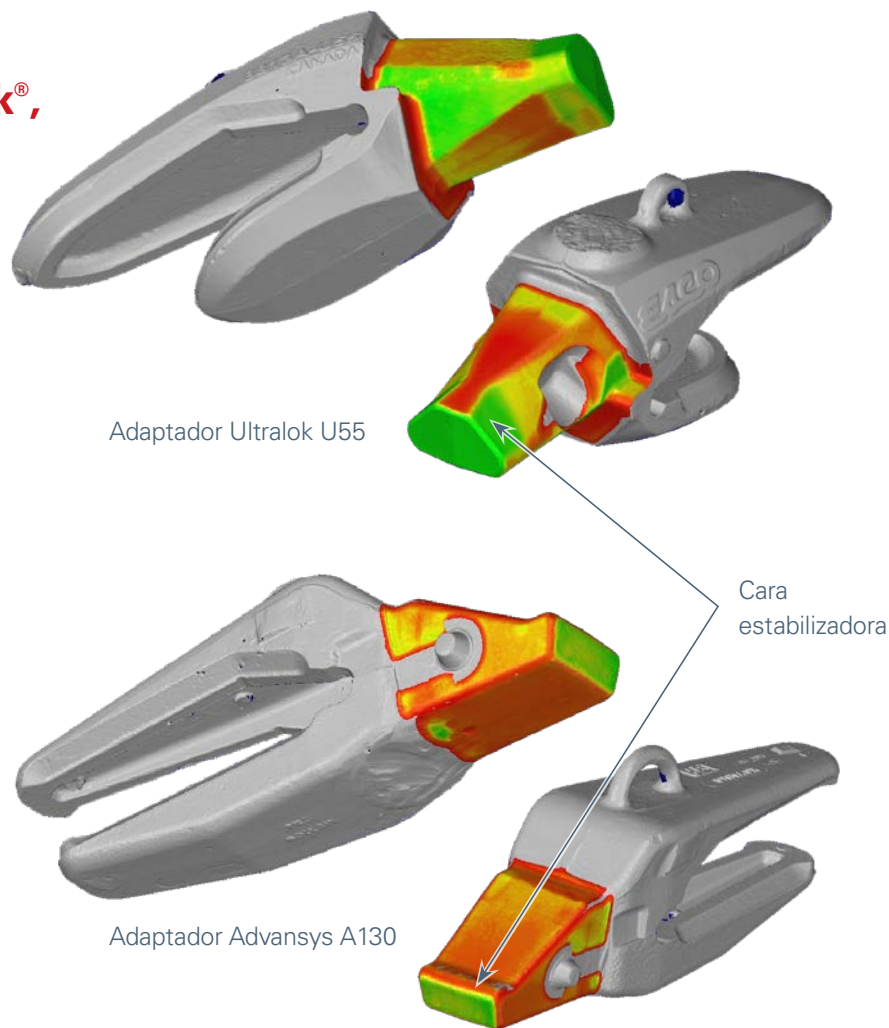
Sistema de dientes Ultralok®, diseñado para ser fiable

El sistema Ultralok proporciona más fiabilidad gracias a un aumento de la estabilización y un bloqueo seguro

La nariz del adaptador Ultralok está diseñada con múltiples superficies de estabilización que soportan fuerzas e impactos en todas las direcciones. El ajuste superior ofrece una mejor resistencia a los impactos y a la rotura prematura, reduciendo la posible pérdida de dientes.

Los huecos de ajuste del adaptador de la punta de Caterpillar® Advansys son más de 3 veces mayores que los del sistema Ultralok. Este ajuste más suelto puede dar lugar a un desgaste más rápido de la nariz.

En las imágenes de la derecha, el verde representa un ajuste apretado, mientras que el rojo indica un ajuste más suelto.



Su perfil superior mejora la penetración

Rendimiento en las excavaciones probado sobre el terreno que supera al de la competencia

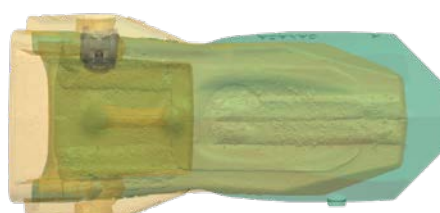
El sistema Ultralok está diseñado con una altura de nariz más baja, una transición suave de punta a adaptador y formas de punta aerodinámicas. Con un perfil trasero hasta un 28% menor que el de la competencia, las puntas del Ultralok proporcionan una excelente penetración, reduciendo el consumo de combustible con un menor desgaste de la máquina.

En la imagen que se muestra, el verde representa el perfil más delgado y una mejor penetración de la punta Ultralok en comparación con otros sistemas.

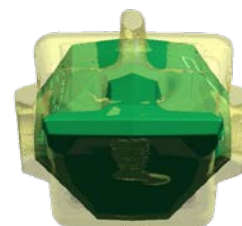


Vista lateral

Punta y adaptador de la serie TK de Deere®



Vista superior



Vista frontal

Punta Caterpillar® Advansys™



“El impacto de nuestra productividad se ha traducido en una mejor duración de los dientes y menor desperdicios”.

– Jason Pendergast
Gerente de Planta, Lafarge

El sistema de dientes ESCO® Ultralok supera a la competencia

El sistema Ultralok incluye un amplio paquete de puntas y adaptadores para excavadoras de 6 a 75 toneladas y cargadoras de ruedas de 1,3 a 9,1 metros cúbicos. El sistema también está disponible para palas cargadoras con bloqueos de pernos o soldaduras ultras seguras para aplicaciones de escoria extremadamente caliente de 5, 4 a 9,2 m3.

Los perfiles de las puntas están optimizados para permanecer afilados toda su vida ofreciendo la máxima resistencia del sistema.

Perfiles de puntas compatibles con cualquier aplicación



A – Abrasión



AP – Abrasión/
Penetración



APV – Abrasión/
Penetración V



C – Cíncel



F – Plano



H – Servicio Pesado



K – Bivalva



P – Punta



R – Roca



S – Estándar



T – Doble punta

Amplio rango de los adaptadores Ultralok

Soldado

ESCO® ofrece adaptadores soldados Ultralok que se adaptan a excavadoras, palas cargadoras y excavadoras de pala frontal populares de cualquier clase. Hay un estilo de adaptador para proporcionar un rendimiento óptimo de la máquina en cualquier aplicación.

Atornillable

También hay adaptadores atornillados Ultralok para la mayoría de los modelos de palas cargadoras. Los diseños atornillados de ESCO están mejorados para una mayor resistencia y rendimiento que las versiones OEM.

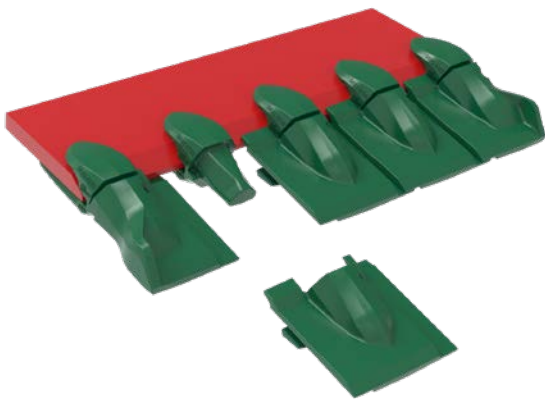


Sistema de dientes de borde continuo Ultralok®

Con la amplia gama de aplicaciones y condiciones de excavación que existen, los contratistas se encuentran en una posición exclusiva. El sistema de borde continuo Ultralok permite a los clientes adaptar rápidamente los cazos para que se ajusten a los requisitos de los próximos trabajos para mejorar la eficiencia y reducir los costos de operación.

La solución a la soldadura en placa

- El diseño único permite que las piezas individuales desgastadas se reemplacen fácilmente
- Aumenta la capacidad, productividad y versatilidad del cazo
- No se requiere soldadura con lo que mejora la seguridad de los trabajadores
- Las alas de los extremos canalizan el material en el cazo y reducen el desgaste de las esquinas de este.



Ultralok encajará en el ensamblaje de labio para excavadora

Los ensamblajes de labio de excavadora ESCO® se ajustan al sistema de dientes Ultralok. Los labios proporcionan una opción fácil para actualizar los cazos existentes al sistema de dientes Ultralok de ESCO al sustituir los labios desgastados. Los ensamblajes están diseñados para simplificar el reemplazo de los labios.

Gran calidad, fácil actualización del cazo

- Fácil de recortar para caber en los anchos de cazos populares
- Los adaptadores de esquina soldados por puntos se reposicionan fácilmente
- El resistente labio de la placa de acero A514 es estándar
- Disponible para máquinas de 12T a 40T



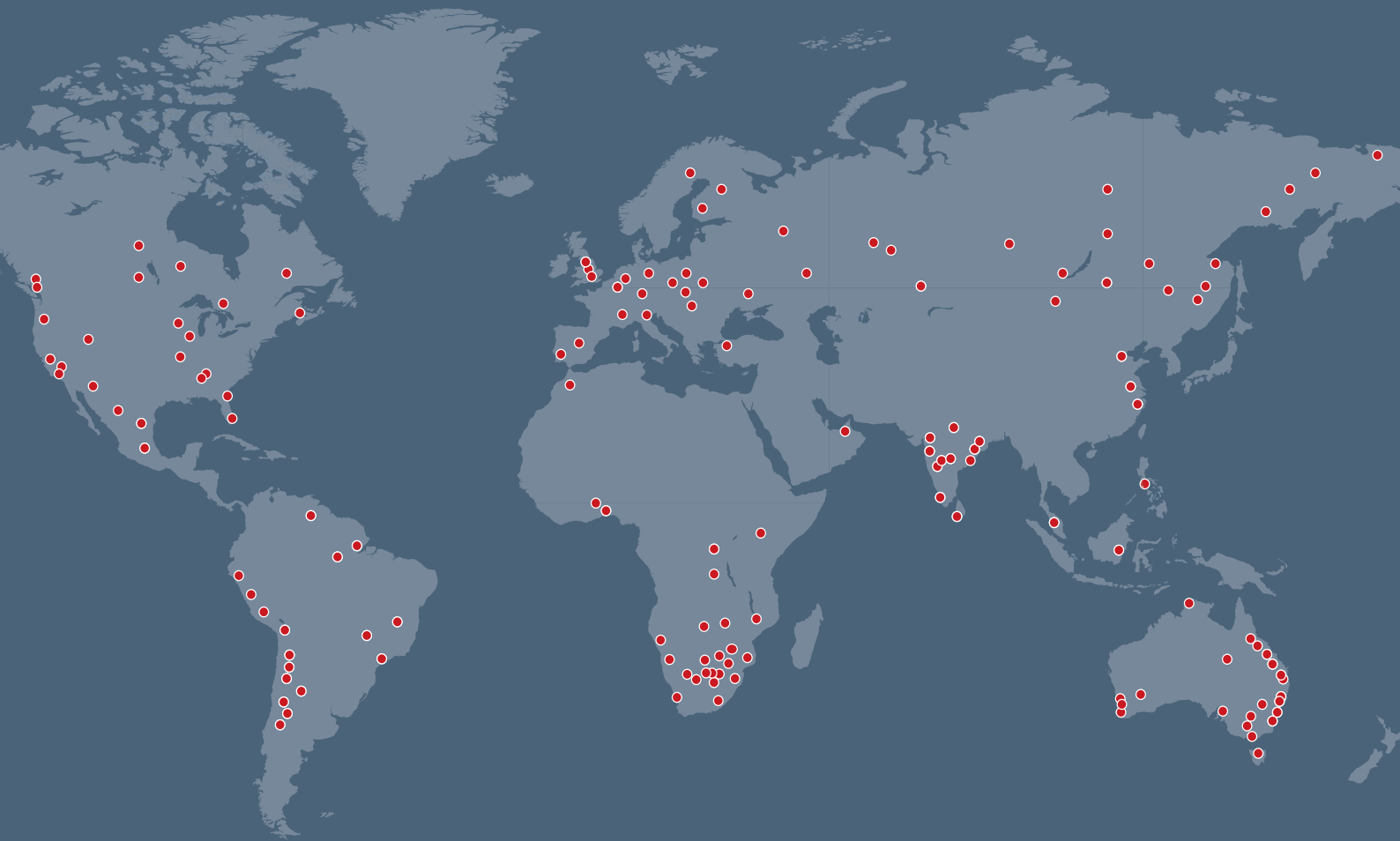
Sistema de dientes Ultralok para aplicaciones de escoria caliente

Oferta completa disponible para cargadoras de 5,4 a 9,2 m3

La manipulación de escoria caliente es una de las aplicaciones más rigurosas para los sistemas de dientes. El sistema de dientes Ultralok de ESCO tiene perfiles de puntas especializados y opciones de bloqueo para proporcionar un excelente rendimiento en la escoria caliente. Las puntas para escoria caliente Ultralok tienen un promedio de un 15% más de material de desgaste utilizable que los sistemas de la competencia del mismo peso.

El bloqueo integrado ofrece un uso simplificado y fiable; o seleccione la opción de soldadura para una retención máxima. La fiabilidad de los sistemas de dientes ESCO y las propiedades mecánicas superiores de nuestras aleaciones hacen que el sistema Ultralok sea la mejor opción. El resultado es un aumento de la productividad, una reducción del mantenimiento y menos posibilidades de paradas imprevistas.





Caterpillar, Advansys, Hensley, Komatsu, MTG, Black Cat y Deere son marcas registradas de sus respectivas compañías y no están afiliadas de ninguna manera con ESCO Group LLC. La información en este documento tiene solo fines comparativos y no constituye una garantía. La instalación, las condiciones de funcionamiento, el desgaste y el mantenimiento son factores que están fuera del control del ESCO y afectarán al rendimiento del producto.

ESCO Group LLC – A Weir Group Division
2141 NW 25th Ave,
Portland, OR 97210
USA

www.esco.weir

P3003CON-SPN-A1120

Copyright © 2020, ESCO Group LLC. Reservados todos los derechos.